

Épure, le concept de la transparence !

Il associe la fiabilité d'un produit élaboré sous contrôle industriel, la simplicité de mise en œuvre et la conformité aux réglementations. Avec Épure, affranchissez-vous des contraintes techniques pour souligner l'élégance de vos projets, intérieurs et extérieurs.

Concentré d'innovations techniques, le Garde-corps Épure est également une réponse aux contraintes architecturales des immeubles de demain.

Sa ligne est inédite : son vitrage feuilleté 2 faces trempées repose entièrement sur un rail fixé à l'anglaise ou à la française. Cette innovation permet ainsi la juxtaposition aisée de plusieurs vitrages afin d'apporter aux architectes une plus grande liberté de création.

L'Épure s'inscrit comme un garde-corps qui ne viendra pas entraver le design des façades à l'architecture contemporaine puisqu'il est intégralement vitré et ne nécessite aucun poteau pour être maintenu. Il assure des panoramas complets et une large vision de l'intérieur vers l'extérieur.

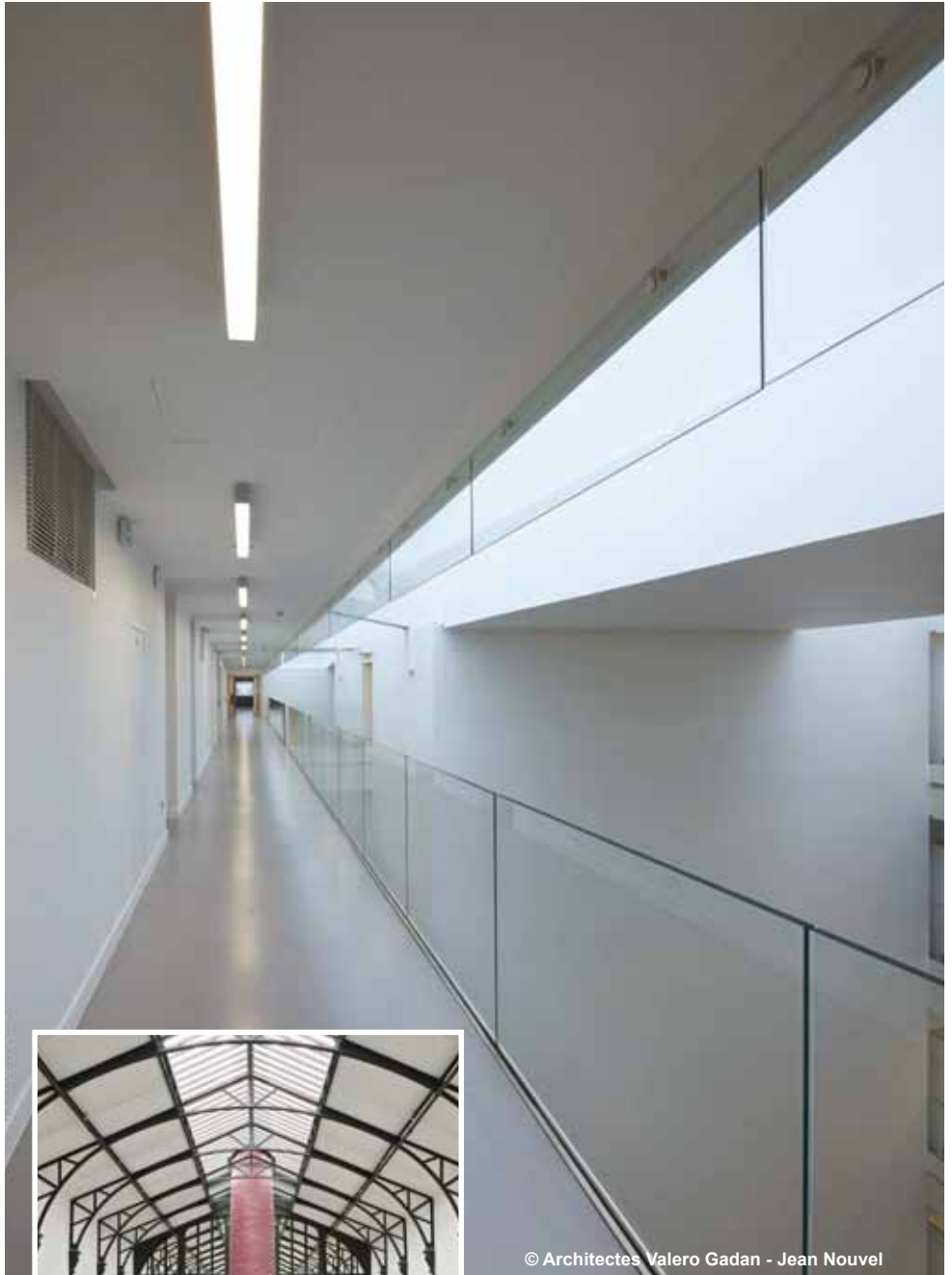
L'Épure est aussi une réponse aux projets d'architecture d'intérieur pour sécuriser une descenderie d'escaliers ou des coursives en étage. Ce garde-corps saura mettre en valeur les bâtiments classiques ou historiques par l'association d'un produit aux lignes futuristes et minimalistes.

L'esthétique se mêle à la technicité puisque l'Épure est un produit particulièrement facile à poser et à entretenir.

L'Épure se décline avec différentes variantes de pose : par exemple, le boulonnage du rail directement sur une charpente métallique en taraudant les dalles crantées pour permettre une mise en œuvre à l'anglaise sans intervention par l'extérieur.

Le remplacement d'un vitrage est aisé et ne demande que la dépose des joints coniques EPDM sans aucune intervention sur l'ossature ou sur les habillages.

L'Épure, le garde au corps au "Design appliqué".



© Architectes Valero Gadan - Jean Nouvel



© Pierre Audat Architecte / www.pierreaudat.com



© Architecte Anne Desmian



ALIAN TYS / PARALU
www.aliantys.fr

Documentation disponible auprès de **BATIMEDIA** - service INFO DOCS 01 80 96 19 00 ou sur www.batimedia.com